



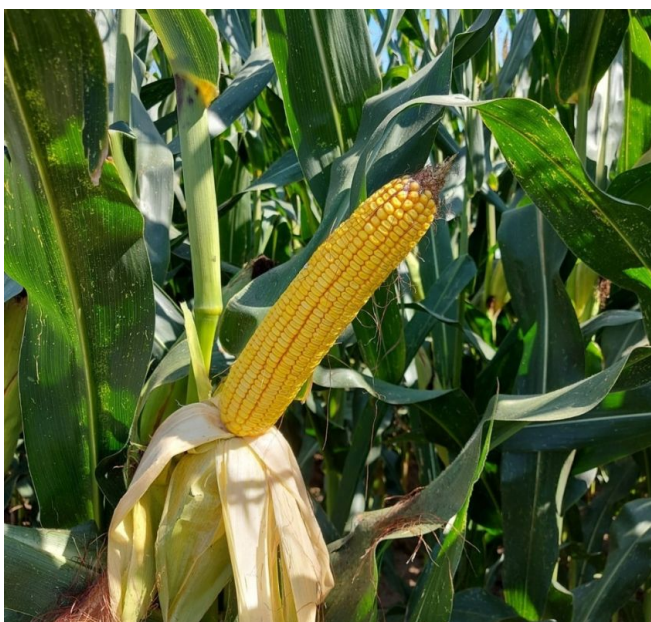
SHANIYA

Tardif

Ensilage



GRANDE USINE D'ENSILAGE



Caractéristiques

Hauteur de plante **Très haute**
Type de grain **Denté**
Nb de rangs **16**
Nb de grains/rang **38 - 42**
PMG **360 g**
Floraison* **1070°C**
Maturité du grain à 32 % H2O* **2100°C**
Ensilage à 32 % MS* **1890°C**

*Somme de température (base 6 °C)

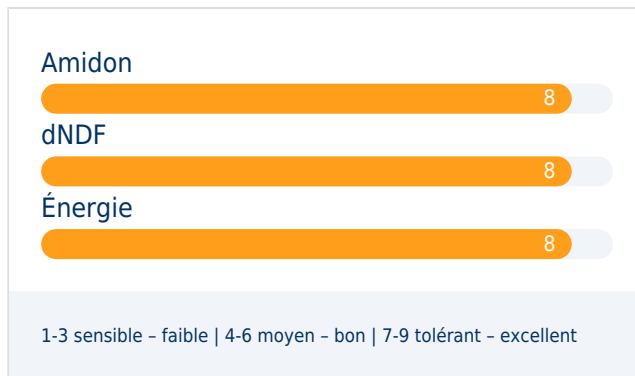
Agronomie

Vigueur départ **9**
Stay-green **9**
Séchage **7**
Verse **8**
Tolérance à la sécheresse **8**

1-3 sensible - faible | 4-6 moyen - bon | 7-9 tolérant - excellent

Tolérance aux maladies

Valeurs fourragères



Recommandations de culture

	Conditions optimales	Conditions limitées
Adaptation	4 sur 4	4 sur 4
Densité - Utilisation ensilage	100000 Plantes/ha	90000 Plantes/ha
Densité - Utilisation grain	90000 Plantes/ha	80000 Plantes/ha



The results and recommendations given in this document are the values based on MAS Seeds R&D network and are intended for general guidance. We cannot assume any liability for the future achievement of these values, as the individual results and the performance may vary in different local growing, soil and weather conditions.